

Other series

Nitrogen gas ejectors for dies / Espulsori a gas per stampi



EG

The EG lifters are charged with nitrogen gas. The charging pressure can be from the minimum of 20 bar to the maximum of 150 bar, with the corresponding forces shown in the table. Any intermediate force can be requested with the order, thus receiving them charged and ready-to-use.

Gli EG sono espulsori caricati con azoto. La pressione di carico può essere compresa tra un minimo di 20 bar ed un massimo di 150 bar, con le forze corrispondenti come da tabella. Qualsiasi forza iniziale intermedia può essere richiesta nell'ordine, avendoli così già caricati e pronti per l'uso.

TECHNICAL NOTES

Important use instructions on pages 10 & 11

End-stroke force is 1.6 the initial force.

How to order

8 EG16-10 42daN

No. 8 nitrogen gas spring ejectors EG with threaded body M16 x 1.5, stroke 10 mm, initial force 42 daN

NOTE TECNICHE

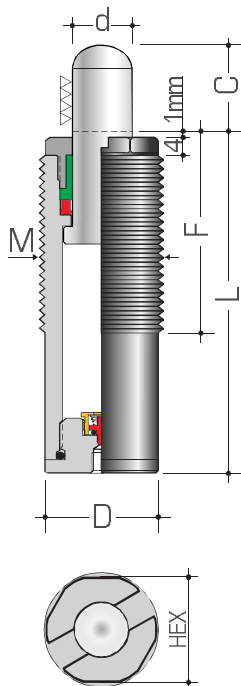
Importanti istruzioni d'uso alle pagine 10-11

La forza a fine corsa è pari a 1,6 volte la forza iniziale.

Esempio d'ordine

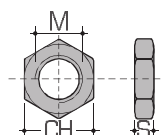
8 EG16-10 42daN

N° 8 espulsori a gas EG con corpo filettato M16 x 1.5, corsa 10 mm, forza iniziale 42 daN



MODEL MODELLO	C mm	L mm	d mm	F mm	D mm	M	HEX mm	daN	
								20bar	150bar
EG16-10	10	70							
20	20	80							
30	30	90							
40	40	100							
50	50	110	6	40	14	M16x1.5	13	6	42
60	60	120							
70	70	130							
80	80	140							
100	100	160							
EG24-10	10	70							
20	20	80							
30	30	90							
40	40	100							
50	50	110	12	45	22	M24x1.5	19	23	170
60	60	120							
70	70	130							
80	80	140							
100	100	160							

Fastening nuts / Dadi di fissaggio



MODEL MODELLO	M mm	S mm	CH mm
EG-D-16	M16 x 1.5	8	24
EG-D-24	M24 x 1.5	10	36

Special key / Chiave speciale



MODEL MODELLO	FOR PER
EG-CH-16	EG16
EG-CH-24	EG24